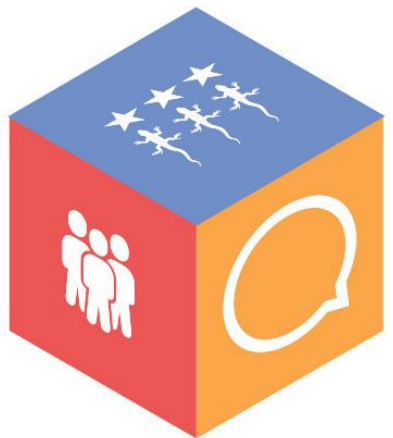


CONSEILS
de quartier
CHAVILLE

Conseil de Quartier Rive Gauche

15 avril 2023



TOUS ACTEURS DE VOTRE VILLE



Feuille de présence



Association	NOM	CQ 14/01/23 répondu Présent	CQ 14/01/23 Absent excusé
ALJT Chaville	COTTEN		
ASA du Parc Fourchon	ZACCHEO	1	
Association Chaville Écologistes	SOMMACAL	1	
Prénom	NOM		
Ludivine	BAUDOIN		1
Antoine	DAEL		1
Manuel	RABOISSON		
France-Marie	LACAILLE	1	
Hélène	BOUSSEMART	1	
Jean-Paul	VERWAERDE		1
Christine	FLAUX		
Jugurta	BENTIFRAOUINE		1
Christian	SEXTON	1	
Véronique	GEFFROY	1	
Prénom	Nom		
Conseil des Jeunes			
Isabelle	DORISON	1	
Isabelle	CHAYE-MAUVARIN	1	
Hervé	LIEVRE	1	
Paolo	ANTONIO	1	
Rodolphe	BARBIER		

Agenda



Sujet	personne(s) présentatrice (s)	heure début	heure fin
Accueil des nouveaux conseillers et conseillères	Isabelle Chayé-Mauvarin	10h00	10h05
Actualités de la ville	Isabelle Chayé-Mauvarin	10h05	10h10
Point sur avancement PLUi	France-Marie Lacaille	10h10	10h30
Partage Informations sur la forêt	Patrick Sommacal	10h30	11h45
Informations sur avancement des projets en cours sur le quartier	Isabelle Chayé-Mauvarin	10h45	11h00
Mise à profit des opportunités du SWOT du 14 janvier	Tous	11h00	11h40
Tour de table	Tous	11h40	12h00

Accueil des nouveaux conseillers



- **JUGURTA BENTFRAOUINE (EXCUSÉ)**
- **CHRISTINE FLAUX**
- **VERONIQUE GEFFROY**
- **CHRISTIAN SEXTON**



Agenda



Sujet	personne(s) présentatrice (s)	heure début	heure fin
Accueil des nouveaux conseillers et conseillères	Isabelle Chayé-Mauvarin	10h00	10h05
Actualités de la ville	Isabelle Chayé-Mauvarin	10h05	10h10
Point sur avancement PLUi	France-Marie Lacaille	10h10	10h30
Partage Informations sur la forêt	Patrick Sommacal	10h30	11h45
Informations sur avancement des projets en cours sur le quartier	Isabelle Chayé-Mauvarin	10h45	11h00
Mise à profit des opportunités du SWOT du 14 janvier	Tous	11h00	11h40
Tour de table	Tous	11h40	12h00

Actualités / informations utiles



- **LES ATELIERS DU CC2D : 15 AVRIL 15H - 18H**

- Fresque du climat
- Jeu zéro déchet pour les enfants

- **LE PRINTEMPS EST LÀ, PRÉSERVONS LA BIODIVERSITÉ**

- **FRELON ASIATIQUE**

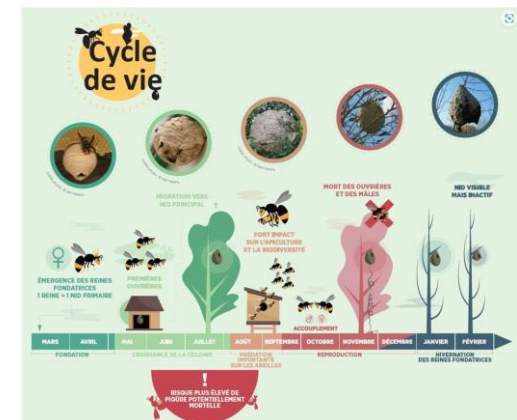
- voir infos sur le site de la mairie [Attention au frelon asiatique ! - Ville de Chaville \(ville-chaville.fr\)](http://ville-chaville.fr)

- **CHENILLES PROCESSIONNAIRES**

- voir infos sur le site de la mairie [Retour des chenilles urticantes ! - Ville de Chaville \(ville-chaville.fr\)](http://ville-chaville.fr)

- **LAURIER DU CAUCASE**

- tailler les haies avant la période de floraison. pour éviter la propagation des fruits par les oiseaux par la suite.



Actualités / informations utiles



- **SOLIDARITÉ UKRAINE : 16 AVRIL 17H À SAINTE BERNADETTE**
 - Concert au profit des victimes de la guerre, par l'association Kalyna
- **SEMAINE DU HANDICAP : SEMAINE DU 17 AU 21 AVRIL**
 - Ateliers dans les écoles
 - 18 avril soutien aux aidants à la MJC
 - soirée festive le 20 avril de 17h à 22h sur la place du marché.
- **SOIRÉE FILM DÉBAT EMMAÛS : LE 12 MAI À 20H30 À L'ATRIUM**
 - Accueil à la cafeteria à 19h30
 - Film documentaire sur l'économie circulaire, sociale et solidaire à 20h30
 - en présence du réalisateur Tony Coiplet
- **INAUGURATION BAR-RESTAURANT DE LA MAIRIE**
 - 1er Juin



dates des conseils



Propositions 2023

samedi 10 juin **après-midi à 14h**
samedi 14 octobre (à confirmer)

Agenda



Sujet	personne(s) présentatrice (s)	heure début	heure fin
Accueil des nouveaux conseillers et conseillères	Isabelle Chayé-Mauvarin	10h00	10h05
Actualités de la ville	Isabelle Chayé-Mauvarin	10h05	10h10
Point sur avancement PLUi	France-Marie Lacaille	10h10	10h30
Partage Informations sur la forêt	Patrick Sommacal	10h30	11h45
Informations sur avancement des projets en cours sur le quartier	Isabelle Chayé-Mauvarin	10h45	11h00
Mise à profit des opportunités du SWOT du 14 janvier	Tous	11h00	11h40
Tour de table	Tous	11h40	12h00

Point sur le PLUi



la parole est à
France-Marie

la présentation de France-Marie est dans le Teams du Conseil de Quartier.

!/ \ ce document n'est pas encore validé et il est donc strictement interdit de le diffuser ou de le commenter au-delà du conseil de quartier. France-Marie a signé une charte. En tant que représentante du CQ, elle peut partager ce document, mais il ne doit pas être diffusé hors du conseil de quartier avant sa mise en ligne sur le site de GPSO, sur la page : <https://www.seineouest.fr/vos-services/urbanisme/plui>

Echanges sur le thème du PLUi

Notes prises
suite à la
séance



- ❑ que sont devenus les avis donnés suite aux balades urbaines ? Des fiches devaient être réalisées ? peut-on avoir accès à ces documents ?
- ❑ quelles sont les conséquences de l'identification d'un arbre ou d'une construction « remarquables » ?

→ *La réponse de David Ernest à ces deux questions a été reçue dans la foulée du conseil, la voici :*

« Le diagnostic patrimonial réalisé avec les associations a servi de base à :

- La rédaction de la **charte architecturale et paysagère** qui guidera les particuliers dans les transformations du bâti*
- L'établissement de la liste enrichie des **bâtiments qui feront l'objet d'une protection particulière** dans le PLUi*
- La constitution de la listes des **arbres remarquables et arbres repères**.*

La charte devrait être finalisée avant l'été.

Les deux listes seront consultables en ligne à partir du 28 avril »

Echanges sur le thème du PLUi

Notes prises
suite à la
séance



❑ peut-on signaler une Orientation d'Aménagement et de Programmation (OAP) manquante ?

→ envoyer toutes les questions et suggestions d'OAP à France-Marie Lacaille, en mettant David Ernest et Isabelle Chayé-Mauvarin en copie

- fmlacaille@gmail.com
- d.ernest@ville-chaville.fr
- i.chaye-mauvarin@ville-chaville.fr

❑ France-Marie signale qu'il reste un atelier (sur les 5) ouverts aux citoyens le mercredi 19 avril à 18h30 au parc nautique de l'île de Monsieur à Sèvres : [PLUi : inscription aux ateliers publics \(office.com\)](https://www.seineouest.fr/vos-services/urbanisme/plui)

❑ le lien vers les informations générales de GPSO sur le sujet du PLUi: <https://www.seineouest.fr/vos-services/urbanisme/plui>

Agenda



Sujet	personne(s) présentatrice (s)	heure début	heure fin
Accueil des nouveaux conseillers et conseillères	Isabelle Chayé-Mauvarin	10h00	10h05
Actualités de la ville	Isabelle Chayé-Mauvarin	10h05	10h10
Point sur avancement PLUi	France-Marie Lacaille	10h10	10h30
Partage Informations sur la forêt	Patrick Sommacal	10h30	11h45
Informations sur avancement des projets en cours sur le quartier	Isabelle Chayé-Mauvarin	10h45	11h00
Mise à profit des opportunités du SWOT du 14 janvier	Tous	11h00	11h40
Tour de table	Tous	11h40	12h00

Point sur la forêt



- Contexte

- De nombreux citoyens, des associations et des élus se sont émus et mobilisés suite à de récentes coupes dans les forêts de Meudon et de Fausses Reposes.
- Michel Béal, directeur de l'Agence Île de France Ouest de l'ONF, a été invité à venir présenter les enjeux et le mode de gestion des forêts d'Île de France, et à répondre aux questions, pour :
 - le Conseil Communal de Développement Durable
 - les élus (maire, adjoints, conseillers municipaux de la majorité et de l'opposition)



1- Services de prélèvement

Les actions de l'Onf en Île-de-France :

- Les forêts domaniales sont dotées d'un document de gestion (notre guide au quotidien) : document réglementaire approuvé par le ministre de l'agriculture. Les documents sont révisés tous les 15 ans.
- Nous ne récoltons pas plus de bois en forêt domaniale mais procédons à des prélèvements plus diffus.
- Le bois d'œuvre est toujours favorisé ; le bois énergie = un produit « fatal » recherché
- Nous favorisons l'installation d'une forêt mosaïque : forêt hétérogène, diversifiée, résiliente en pratiquant le régime de la futaie irrégulière.
- Les forestiers de terrain de l'ONF choisissent les arbres à couper. Trois raisons techniques (les 3 « S ») guident leur choix : **Sécurité, Sanitaire, Sylvicole**





— Les actions de l'Onf en Île-de-France :

- Nous favorisons le plus possible la régénération naturelle sauf lorsque l'essence n'est plus adaptée (maladie de l'encre du châtaignier)
- Nous préparons l'avenir avec des essences adaptées au changement climatique
- Nous développons la commercialisation sous forme de bois façonné :
 - maîtrise des chantiers en étant donneur d'ordre des entreprises de bûcheronnage
 - Connaissance de la destination du bois en favorisant des contrats d'approvisionnement avec des clients locaux/métropolitains
- Nous communiquons d'avantage : Newsletter, conférences, webinaires, salons, évènements, soirées débat, infocoupes...





2- Services de régulation et écologiques

- **les forêts = régulateur du climat**
 - Séquestre du CO₂, gaz à effet de serre
 - Puits de carbone (elles stockent le carbone)
 - Les 3 « S » : séquestration, stockage, substitution
- **les forêts = des îlots de fraîcheur (canicule)**
 - Mais aussi forêts menacées par les incendies





2- Services de régulation et écologiques :

— les actions de l'Onf en Île-de-France :

- Nous repérons et inventorions des arbres « habitat ».
- Nous préservons les milieux remarquables : zones humides, espaces ouverts,...
- Nous classons de nouveaux secteurs en réserve biologique (RBI et RBD) ou en îlots de vieux bois : îlots de vieillissement et îlots de senescence.
- Nous luttons contre les espèces envahissantes (Laurier...).
- Nous poursuivons les inventaires et comptages des espèces rares et protégées.
- Nous canalisons le public dans les secteurs écologiquement sensibles.





3- Services sociaux et culturels :

Les actions de l'Onf en Île-de-France :

- Nous privilégions de canaliser le public => les zones d'accueil et itinéraires (sentiers balisés, grandes allées forestières) pour éviter que public aille dans les sous-bois.
- Nous recherchons le maintien d'une certaine naturalité de la forêt sans l'artificialiser : déséquipement de certains secteurs sauf panneaux pédagogiques.
- Nous sécurisons les itinéraires pour les usagers et les lisières (bord de ville et de voies routières et ferroviaires).
- Nous souhaitons créer du lien entre les forêts et les centres-villes, enjeu de territoire avec tous les acteurs locaux.
- Nous favorisons le piéton : l'utilisateur le plus démuné.





3- Services sociaux et culturels :

Les actions de l'Onf en Île-de-France :

- Nous assurons la propreté, mais les dépôts sauvages sont d'abord un problème de territoire qui ne peut pas être résolu par l'Onf seul.
- Nous gardons et sélectionnons des « arbres remarquables », des arbres patrimoniaux, vénérables et appréciés du public.
- Nous informons, éduquons et proposons des animations nature.
- Nous contractons avec les collectivités qui bénéficient des forêts => comité de pilotage avec le Conseil départemental des Hauts-de-Seine. Avec la MGP, les communes
- Nous concertons avec le public => comité de forêt, conférences, débats.





En conclusion :

Gérer une forêt c'est trouver les bons équilibres pour atteindre les objectifs fixés :

- **Equilibre de la lumière** pour favoriser les semis mais en limitant les espèces invasives
- **Equilibre et mélange des essences** en anticipant les changements climatiques
- **Equilibre des classes d'âge** pour assurer la pérennité de la forêt
- **Equilibre sylvo-cynégétique** pour garder des forêts giboyeuses selon ses capacités d'accueil (végétation) mais sans nuire à la régénération et au renouvellement des peuplements
- **Equilibre entre les diverses fonctions de la forêt :**
 - en accueillant le public mais en le canalisant
 - en assurant la sécurité des usagers tout en gardant des arbres morts
 - en coupant du bois même à quelques kilomètres de Paris
 - en gardant des îlots de vieux bois même dans des forêts périurbaines



Echanges en séance sur la forêt

Notes prises
suite à la
séance



- ❑ Patrick Sommacal, représentant de l'association Chaville Ecologistes, lance le débat.
 - ❑ il explique la genèse de la pétition – lancée par plusieurs associations dont Chaville Ecologistes et Chaville Environnement qui a reçu plus de 40 000 signatures et dont Le Parisien a fait un article
 - ❑ ce sont les récentes coupes franches sur des parcelles entières et les coupes pour chemins d'exploitation dans les forêts de Meudon et de Fausses Reposes, qui ont choqué, alors que la forêt de Fausses Reposes est classée « forêt de préservation »

- ❑ A côté de la pétition – dont Patrick Sommacal admet que la force des termes peut être discutée - les requêtes des associations, faites à l'ONF et à travers elle à son organe de tutelle - le Ministère de l'Agriculture et de la souveraineté alimentaire - sont :
 - ❑ de remarquer que la forêt de Meudon est administrativement encadrée par un document d'État qui couvre la période 2001 à 2020, et que les coupes ont eu lieu alors que le prochain plan (2021-2040) est en cours d'élaboration
 - ❑ de définir une différenciation de gestion entre les forêts urbaines des forêts d'exploitation.
 - ❑ de cesser l'exploitation des forêts de Meudon et Fausses Reposes, qui rapportent une somme dérisoire à l'ONF et donc sans intérêt économique.

Echanges en séance sur la forêt

Notes prises
suite à la
séance



- ❑ Hervé Lièvre rappelle les informations partagées par l'ONF, il relève en priorité que :
 - ❑ suite à la pétition - et même s'il y en avait déjà avant - de nouvelles insultes ont été griffonnées sur les panneaux en forêt contre l'ONF, ces agissements sont inadmissibles vis-à-vis des agents de l'ONF
 - ❑ nos forêts ne sont pas des forêts primaires et il faut faire confiance à l'ONF
 - ❑ l'ONF a bien précisé qu'en Ile de France, « on ne coupe pas pour gagner de l'argent, mais pour entretenir la forêt » et que l'argent gagné est une conséquence mais pas un but en soi.
 - ❑ les articles scientifiques sur le rôle des forêts dans les crises du réchauffement climatique, de l'eau et de la chute de la biodiversité ne sont pas unanimes. Il est difficile de se faire une idée claire sur le sujet.

- ❑ France-Marie Lacaille relève que personne parmi les acteurs en présence, n'est spécialiste du sujet. Il est très compliqué d'y voir clair - y compris, voire d'autant plus - pour les gestionnaires de forêts privées.

- ❑ En conclusion, chacun est invité à se documenter, sur le site des diverses associations de défense de l'environnement, locales et nationales, sur le site de l'ONF, pour se forger son opinion.
- ❑ La présentation de l'ONF est dans le Teams du CQ.

Agenda



Sujet	personne(s) présentatrice (s)	heure début	heure fin
Introduction et actualités de la ville	Isabelle Chayé-Mauvarin	10h00	10h05
Accueil des nouveaux conseillers et conseillères	Isabelle Chayé-Mauvarin	10h05	10h10
Point sur avancement PLUi	France-Marie Lacaille	10h10	10h30
Partage Informations sur la forêt	Patrick Sommacal	10h30	11h45
Informations sur avancement des projets en cours sur le quartier	Isabelle Chayé-Mauvarin	10h45	11h00
Mise à profit des opportunités du SWOT du 14 janvier	Tous	11h00	11h40
Tour de table	Tous	11h40	12h00

Projet en cours sur le quartier



- **PARC FRANÇOIS MITTERRAND**

- travaux en cours, ouverture prévue en mai
- → proposition : visite commune des conseillers, avec explications des agents de la ville et de GPSO ?



Projet en cours sur le quartier



- **RUES MARCEL REBARD ET VITAL FOUCHER**

- solution expérimentation trouvée et approuvée
- 150 lettres imprimées : reste à les distribuer *(Nota post conseil : opération terminée dimanche 16 avril)*
- 19 mai : mise en œuvre expérimentation

- **RUE SAINT PAUL**

- prochaine réunion du groupe de concertation : 10 mai

- **SQUARE BOYARD**

- modification du sol trop poussiéreux
- plantations pour mieux séparer l'espace de la rue Anatole France.

Agenda



Sujet	personne(s) présentatrice (s)	heure début	heure fin
Introduction et actualités de la ville	Isabelle Chayé-Mauvarin	10h00	10h05
Accueil des nouveaux conseillers et conseillères	Isabelle Chayé-Mauvarin	10h05	10h10
Point sur avancement PLUi	France-Marie Lacaille	10h10	10h30
Partage Informations sur la forêt	Patrick Sommacal	10h30	11h45
Informations sur avancement des projets en cours sur le quartier	Isabelle Chayé-Mauvarin	10h45	11h00
Mise à profit des opportunités du SWOT du 14 janvier	Tous	11h00	11h40
Tour de table	Tous	11h40	12h00

Opportunités du SWOT *



- ❑ les opportunités pour notre Conseil de Quartier, telles que recensées à l'issue de notre SWOT* du 14 janvier, par la conseillère Hélène Boussemart sont les suivantes (cf. dossier Teams relatif au 14 janvier) :
 - ✓ *Faire connaître les conseils de quartier auprès de la population chavilloise (article dans Chaville Magazine, clarifier rôles et objectifs) et se rapprocher des plus jeunes.*
 - ✓ *Faire davantage le lien entre les citoyens et la mairie afin d'apporter plus de visibilité et d'améliorer la remontée des informations des citoyens.*
 - ✓ *Avoir plus de représentants de chaque quartier.*
 - ✓ *Privilégier un travail sur des sujets précis entre les réunions.*
 - ✓ *Consulter les conseils de quartier dans les sujets de la mairie et travailler en synergie.*
 - ✓ *Travailler sur des projets à moyen terme.*

- ❑ Il est proposé en séance à chaque conseiller, d'imaginer une action concrète, pour mettre en œuvre l'une des opportunités ci-dessus.

*: SWOT signifie en Anglais Strengths, Weaknesses, Opportunities, Threats/ Sa traduction en Français est FFOM » (forces, faiblesses, opportunités et menaces)

Opportunités court terme

Notes prises
en séance

- Créer un WhatsApp des conseillers (*peut être fait très rapidement*)
- Communication dans le Chaville Magazine (pour les 3 conseils de Q.)
 - un article faisant connaître nos missions, nos réalisations (*à voir avec Marie-Christine Chamley @Paolo @Isabelle CM*)
 - sur des sujets choisis, « systématiser » une rubrique/encart « la voix du quartier »
- Participation à des événements existants
 - la braderie de l'Ursine (*date à confirmer en juin*) a été évoquée au conseil de janvier par Antoine Daël et Hélène Boussemart suite à leur rencontre du conseil de quartier de Vélizy
- Mise en place d'événements dédiés
 - rondes/balades (« aller à la rencontre »)
 - sur un thème proposé par la mairie ou les conseillers,
 - à ouvrir aux habitants,
 - en communiquant sur les organes de communication de la mairie
 - présence terrain (une table, un stand) à proximité du marché de Verdun ou sur le parvis Anatole France
 - troc de plantes
 - banque des solidarités de voisinage
 - ...
- continuer les réunions thématiques sur des sujets concrets entre les conseils :
 - cuisine, vélo, bruit, propreté...

Opportunités moyen terme

Notes prises
en séance

- Mettre en place une grande réunion du Conseil de Quartier:
 - par les conseillers, à destination des habitants:
 - Objectif : nous faire connaître, faire connaître nos réalisations, recueillir les attentes, les suggestions, les idées des habitantes et habitants.
- Elargir le conseil à plus de citoyens → si on veut le faire officiellement, cela implique une révision du Règlement Intérieur

Agenda

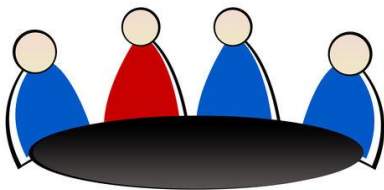


Sujet	personne(s) présentatrice (s)	heure début	heure fin
Accueil des nouveaux conseillers et conseillères	Isabelle Chayé-Mauvarin	10h00	10h05
Actualités de la ville	Isabelle Chayé-Mauvarin	10h05	10h10
Point sur avancement PLUi	France-Marie Lacaille	10h10	10h30
Partage Informations sur la forêt	Patrick Sommacal	10h30	11h45
Informations sur avancement des projets en cours sur le quartier	Isabelle Chayé-Mauvarin	10h45	11h00
Mise à profit des opportunités du SWOT du 14 janvier	Tous	11h00	11h40
Tour de table	Tous	11h40	12h00

Tour de table



annulé, faute de temps

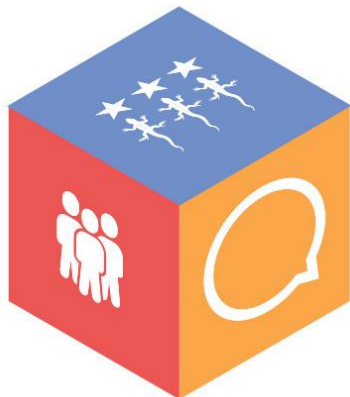




Merci et à bientôt

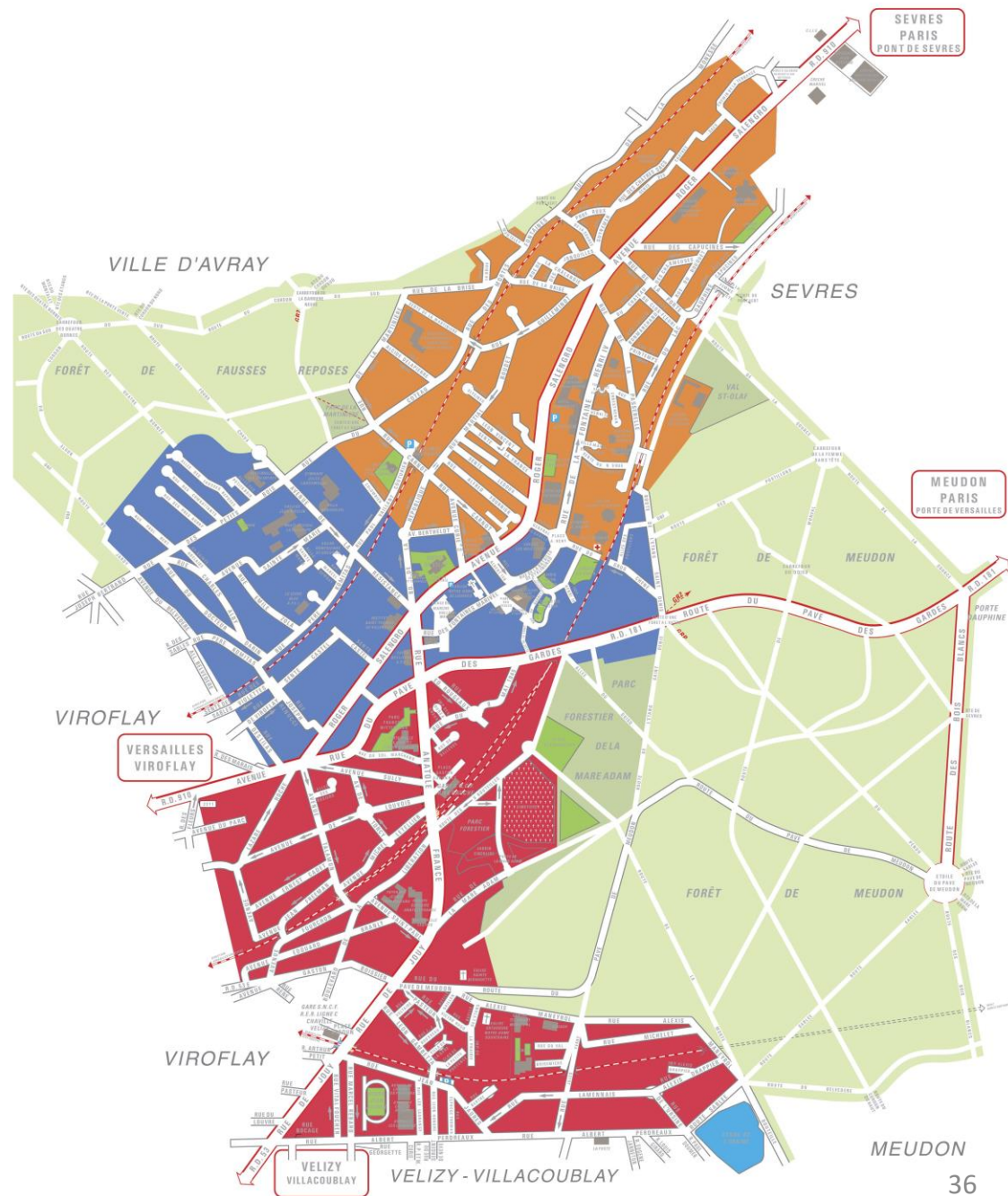


annexes



TROIS QUARTIERS

TROIS CONSEILS



Règles de fonctionnement



Ecoute / courtoisie et bienveillance

Lors des échanges, faire circuler la parole, éviter de la monopoliser

Toute personne a le droit d'avoir son opinion. La première des tolérances, c'est d'accepter qu'un autre ne pense pas comme soi